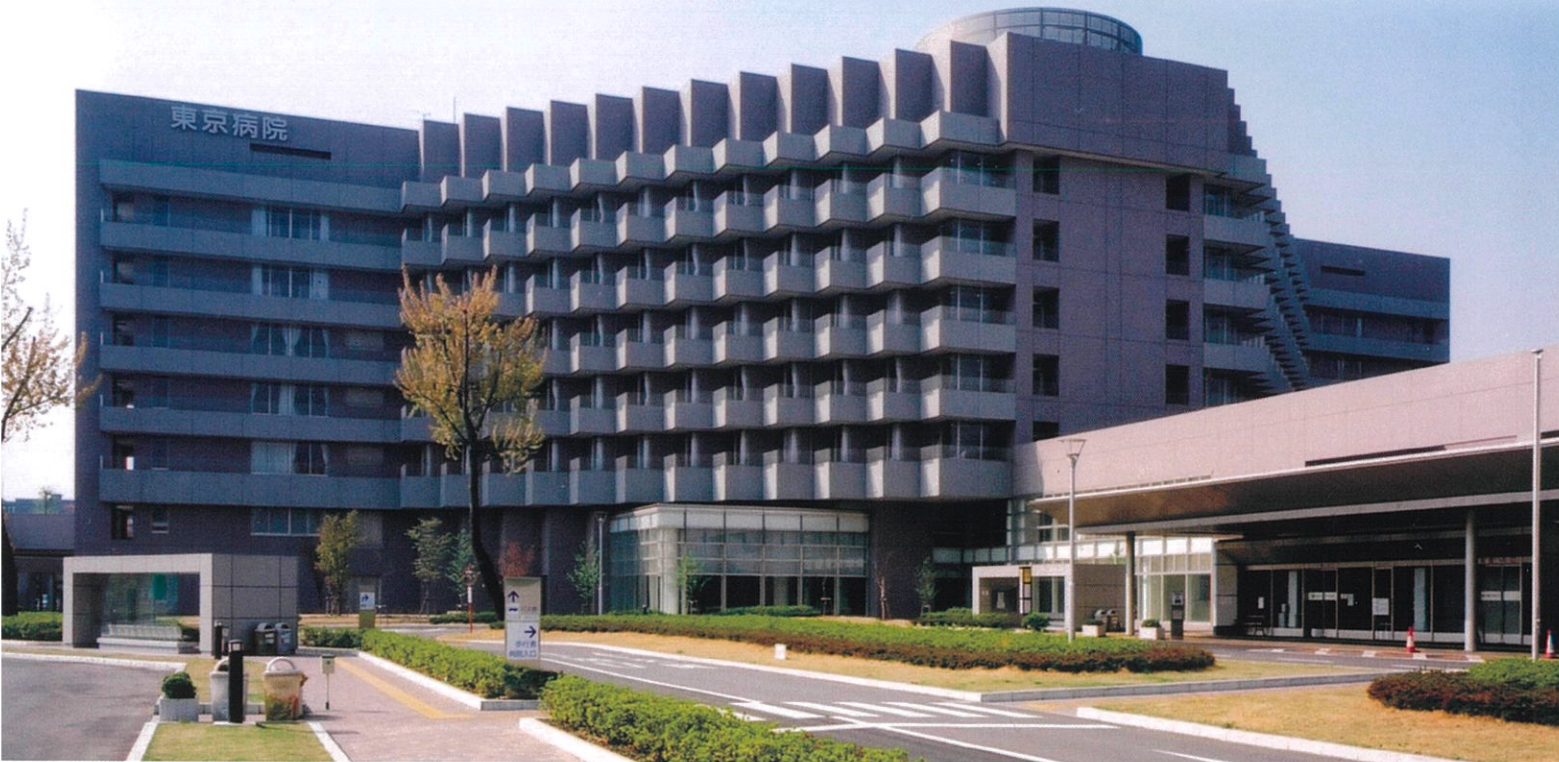


Welcome to Tokyo National Hospital

# 看護師募集案内

頑張るあなたを応援します。



独立行政法人 国立病院機構

## 東京病院

TOKYO NATIONAL HOSPITAL





## 看護部理念・方針

看護の役割と責任を自覚し、患者さんの個性性と安全を大切に看護を実践します。

専門職業人として知識・技術の向上に努めます。

**私たちは、患者さんの立場に立った  
思いやりのある  
暖かい看護を行います。**

思いやりをもち、心をこめた看護を行います。

研究的視点で臨床看護の質の向上を図ります。

患者さんの生活の質改善に向けて、地域医療・保険機関との連携を図ります。

## Hospital DATA

理念：医療を受ける人の立場に立って人権を尊重し、安全で質の高い医療を提供します。  
病床数：医療法許可病床数 522 床  
(一般病床数 422 床 結核病床数 100 床)  
診療科目：内科 呼吸器内科 呼吸器外科 消化器内科  
消化器外科 リウマチ科 リハビリテーション科  
脳神経内科 循環器内科 耳鼻咽喉科 アレルギー科  
整形外科 眼科 泌尿器科 放射線科 緩和ケア科  
感染症内科 麻酔科 歯科  
東京都指定二次救急医療機関  
地域災害拠点病院  
看護方式：固定チームナーシング  
継続受け持ち制  
看護体制：二交替勤務 三交替勤務



7F

6F

5F

4F

3F

2F

1F

緩和ケア

脳神経内科

1 病棟

2 病棟



## FLOOR GUIDE

東京郊外にある自然豊かな当院は、全病床の約 60%を呼吸器疾患が占める国内でも有数の呼吸器疾患の大規模臨床病院です。また、消化器・肝疾患、エイズ、神経・筋疾患、リハビリテーションなどの高度かつ専門的な医療・臨床研究を行っています。急性期から慢性期、終末期、緩和ケアなど幅広い看護が経験できます。

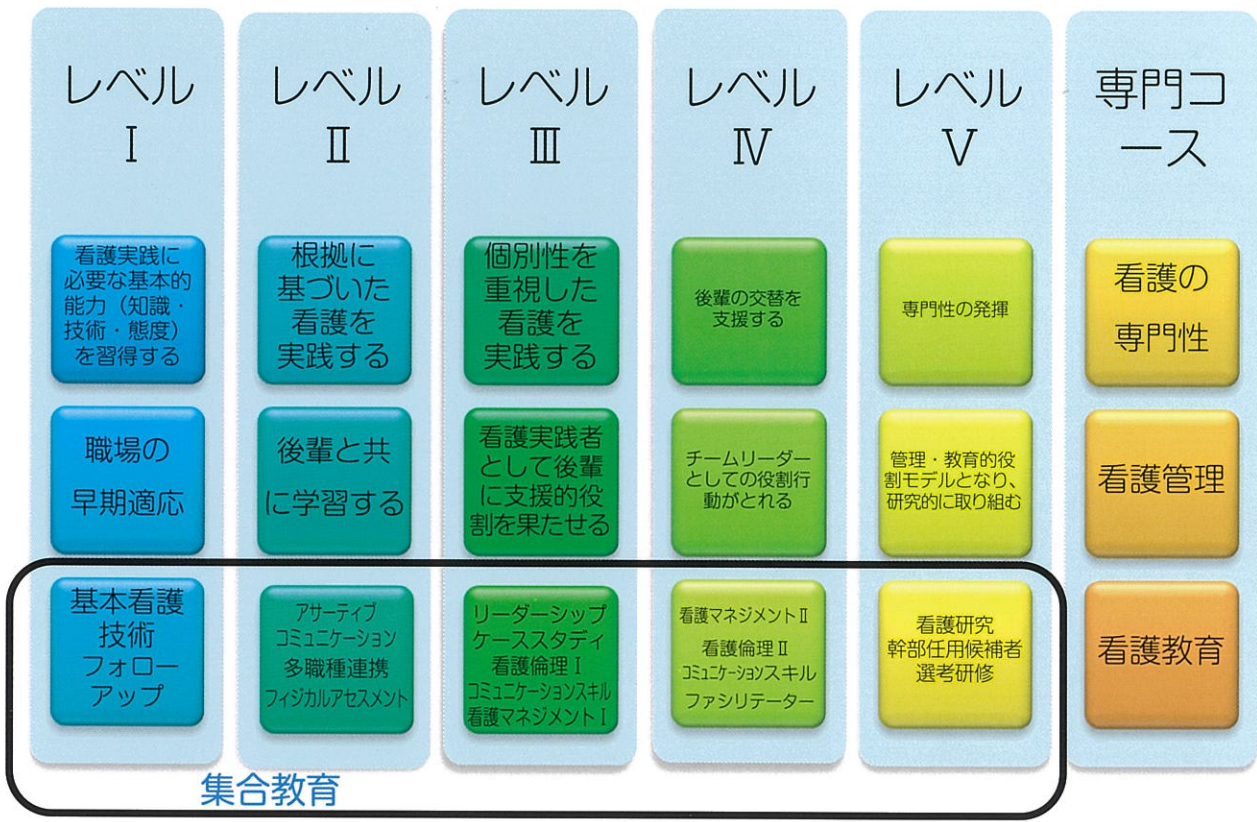


結核	結核
呼吸器内科	呼吸器内科
呼吸器内科 循環器内科	呼吸器内科
消化器外科 呼吸器外科 整形外科 泌尿器科	消化器内科 眼科
	リハビリテーション科
中央材料室	HCU 手術室
外来・検査・放射線・ サービス案内部門	リハビリ
東病棟	西病棟



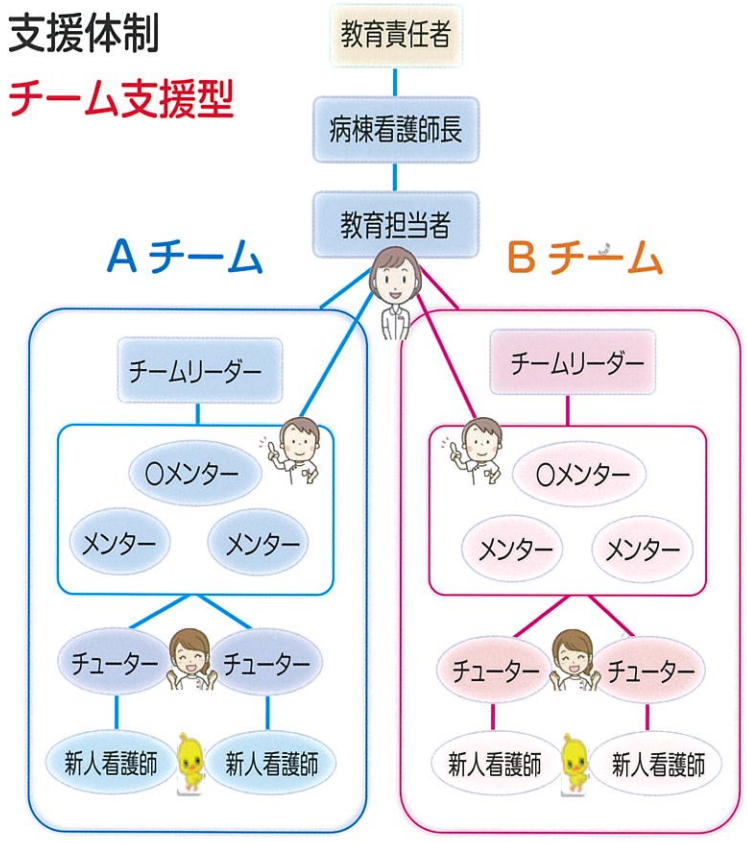
# 自分の夢を実現する!

当院では看護の専門家として身につけた知識・技術・態度で専門的な医療現場で実践できる看護職員を育成するために、集合教育と職場内教育をフィードバックしながらACTyナースver.2に則って、段階的に学んでいけるようなシステムを採用しています。



新人看護師教育にスタッフ全員が参加し、全員で育てていく、全員参加型、チーム支援型

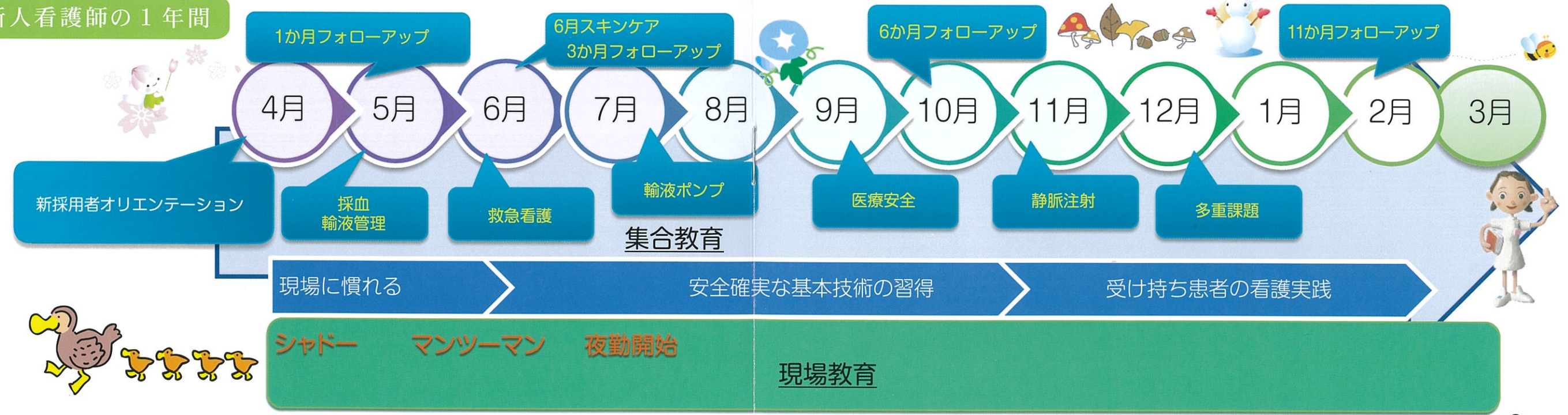
## 支援体制 チーム支援型



## 役割

- 教育担当者**
  - ・教育計画責任者
  - ・①年間教育計画立案・評価・修正
  - ・②業務内容の決定や受け持ち患者の調整
- メンター**
  - ・支援者・指導者
  - ・①教育計画立案・評価・修正
  - ・②日々の看護実践指導
  - ・③新人看護師の目標立案のサポート
  - ・④知識や技術指導
  - ・⑤精神的支援
- チューター**
  - ・日常の相談役 (とにかく声をかける!)
  - ・①日々の業務で困ることのサポート
  - ・②あいさつ・接遇・マナー
  - ・③提出期限の守り方

## 新人看護師の1年間





# チーム医療

~チームの要となる認定看護師~

## ICT(感染制御チーム)



感染管理認定看護師  
松本優子



感染管理認定看護師  
黒田美德



感染管理認定看護師  
足立あかね

毎週ラウンドを行い、患者さんをはじめ病院を訪れる全ての人を感染から守り、医療従事者自身も感染しない環境づくり、安全な医療と安心できる看護の提供を目指し活動しています。

## RST(呼吸サポートチーム)



慢性呼吸器疾患看護認定看護師  
秋田馨

毎週病棟ラウンドを行い、患者さんのベッドサイドで呼吸器に関する治療・ケアのサポートと、スタッフに向けた呼吸器の専門的な教育活動を行っています。

## 褥瘡対策チーム



皮膚・排泄ケア認定看護師  
宮川恵



皮膚・排泄ケア認定看護師  
雨宮順子

回診前カンファレンスと病棟ラウンドを行い、病棟スタッフ・患者さん・ご家族に適したケアを考慮し実践しています。また、リンクナースに洗浄方法や除圧方法、褥瘡局所の評価方法等の教育を行っています。

## 認知症ケアチーム



認知症看護認定看護師  
中里江理子

## 緩和ケアチーム



緩和ケア認定看護師  
村山朋美



がん看護専門看護師  
都田佳乃子

担当医師や病棟看護師とともに、患者さんの身体や心、生活に対する苦痛を緩和し、最後の時までその人らしく生きることを支える活動を行っています。

## 外来化学療法室



がん化学療法看護認定看護師  
井原亜沙子

化学療法を受ける患者さんが安心して治療に臨めるよう、きめ細やかなケアを心がけています。また、スタッフに向けて、がん化学療法看護に関する教育活動を行っています。

## 脳卒中リハビリテーション看護相談

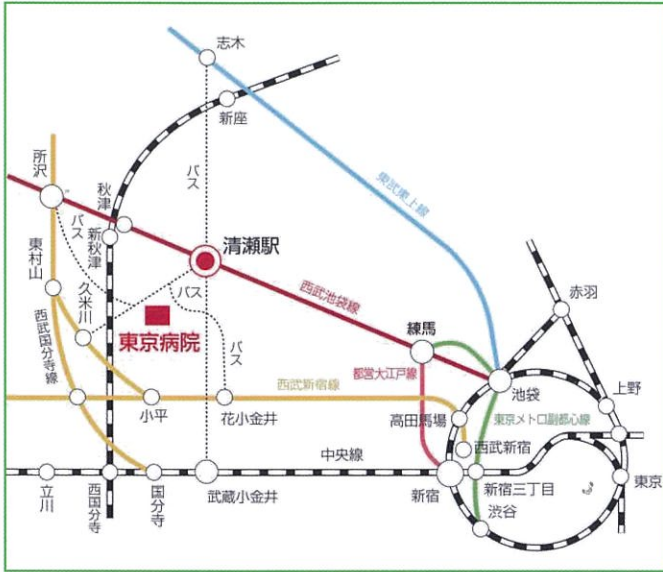


脳卒中リハビリテーション看護認定看護師  
菊川京子





# 東京病院への交通案内



## < 付近の鉄道駅からのご案内 >

### 【西武池袋線 清瀬駅】 交通手段により、病院まで約5～10分。

路線バス（西武バス）： 清瀬駅南口バス2番乗り場より、病院近くのバス停まで約6分

- ・下里団地行・滝山営業所行・花小金井駅行は「東京病院玄関前」下車徒歩0分

（朝夜間など「東京病院玄関前」を経由しない場合がありますので車内アナウンスにご注意下さい。

その場合は「社会事業大学前」でお降り下さい。）

- ・久米川駅北口行・所沢駅東口行は「東京病院北」下車徒歩約5分

タクシー： 清瀬駅南口よりタクシーで東京病院まで約5分

### 【JR武蔵野線新秋津駅】 交通手段により、病院まで約10～20分。

タクシー： 新秋津駅よりタクシーで東京病院まで約10分

西武池袋線 清瀬駅へ： 新秋津駅から西武池袋線秋津駅へ徒歩約5分。西武池袋線で清瀬駅まで約2分。

清瀬駅からは前述の通り、病院まで約5～10分。

### 【東武東上線 志木駅】 交通手段により、病院まで約35～50分。

タクシー： 志木駅よりタクシーで東京病院まで約35分

西武池袋線 清瀬駅へ： 志木駅南口より清瀬駅北口行のバス路線があります。（「清瀬駅」までバス約40分）

清瀬駅からは前述の通り、病院まで約5～10分。

## < お車でお越しの方へ >

東京病院駐車場：265台収容可能

利用時間	料金		
	30分以内	31分以上 4時間まで	以後 1時間毎に
平日日中 (7:00～20:00)	無料	200円	100円
平日夜間 (20:00～7:00)	無料	200円	100円
土日祝日 (0:00～24:00)	無料	200円	100円

※重症患者さん付添者、診療援助来院者、身体障害者手帳をお持ちの方、登録ボランティアなど、駐車料金が免除される場合がありますので職員にお問い合わせ下さい。

独立行政法人 国立病院機構

# 東京病院

〒204-8585 東京都清瀬市竹丘3丁目1-1 TEL 042-491-2111 (代表)

E-mail 217-kirakiranurse@mail.hosp.go.jp

https://tokyo-hp.hosp.go.jp/

# 国立病院機構東京病院の処遇について

## 1. 身 分

独立行政法人国立病院機構職員

## 2. 給与関係

独立行政法人国立病院機構職員給与規程により支給

### (1)給与

初任給：225,800 円（大学卒）      想定月給：301,100 円（大学卒）  
218,800 円（短大3卒）              293,000 円（短大3卒）  
211,000 円（短大2卒）              284,000 円（短大2卒）

※想定月給：基本給＋地域手当＋夜勤手当＋夜間看護手当（深夜準夜各4回）にて計算

※実務経験のある方は、経験期間による加算があります。

### (2)諸手当

業績手当：年2回支給 計4.20ヶ月分程度（令和6年度実績）

地域手当：基本給の16%

通勤手当：月額最高55,000円まで支給

住居手当：本人契約の借家で月27,000円まで支給

特殊業務手当：以下の病棟に勤務の場合月額支給  
神経筋病棟 25,000円、結核病棟 12,500円

夜間看護等手当：1勤務につき深夜勤：4,200円、準夜勤：3,500円

2交替制夜勤：8,600円

夜勤手当：午後10時～午前5時の間に勤務した場合の手当

1時間単価の25/100を加算し支給

専門看護手当：専門看護師（月5,000円）、認定看護師（月3,000円）

他、扶養手当、放射線取扱手当、超過勤務手当 など

### (3)昇給

年1回【1月1日】（おおよそ6,000円程度）

## 3. 勤務時間等

### (1)勤務時間

配置病棟により2交代制または3交替制勤務

日勤：8時30分～17時15分（休憩60分）

準夜勤：16時30分～翌1時15分（休憩60分）

深夜勤：0時30分～9時15分（休憩60分）

2交代夜勤：18時15分～翌9時15分（休憩105分）

ロング日勤：8時30分～19時30分（休憩75分）

（他、病棟により早出、遅出の勤務がある場合あり）

### (2)休 日

4週8休制、国民の祝日・年末年始の休日（年間休日120日以上）

※祝日勤務の場合は、原則代休を付与

## 4. 休暇

### (1)年次休暇【有給】

年度において、20日間付与する。20日繰り越し可（最高年間40日）

### (2)病気休暇【有給】

療養のため勤務しないことがやむを得ない場合取得可能。

### (3)特別休暇【有給】

リフレッシュ休暇（3日）、結婚休暇（5日）、忌引休暇（1～7日）  
出産休暇（産前6週、産後8週）  
保育時間（子が1歳に達するまで30分を1日2回まで）  
配偶者の出産休暇（産後2週間までの間に2日間）  
看護休暇（小学校就学前の子を看護するために5日間）

#### (4) 妊産婦・育児関係

育児休業：子が3歳に達する日まで取得可能  
育児短時間勤務：子が小学校就学の始期に達するまで取得可能で、週19時間25分～24時間35分の範囲内で勤務日・勤務時間の選択可。  
育児時間：子が小学校就学の始期に達するまで、1日2時間以内  
その他：深夜勤務・時間外勤務の制限、健康診査及び保健指導のための職務専念義務免除、業務軽減等

#### (5) 介護休業制度

近親者の介護のため、勤務しないことが相当と認められる場合に、6月の期間内において取得可。

### 5. 退職に関する事項

定年：60歳  
退職手当：独立行政法人国立病院機構退職手当規程に基づき支給  
(6月以上勤務の場合に支給)

### 6. 災害補償

労働者災害補償保険法に基づく。

### 7. 健康診断

春・秋の年2回実施。

### 8. 社会保険等

国家公務員共済組合法に基づく共済組合（厚生労働省第二共済組合）に加入  
雇用保険（失業保険）に加入  
財形貯蓄制度、生命保険の団体割引制度、看護師賠償責任保険あり

### 9. 宿舎

病院敷地内にあり。

宿舎料金（令和6年12月現在）

病院宿舎：1K型 5,300円/月（+共益費2,500円/月）  
3DK型 16,500円/月（+共益費2,500円/月）

リース型宿舎：1K型 44,700円/月  
2LDK型 69,000円/月

※リース型宿舎は住居手当支給対象  
※駐車場使用の場合は、別途4,100円/月。  
※入居希望者多数の場合は、抽選で決定。

### 10. その他

院内保育所、食堂、売店あり  
車通勤可（院内駐車場500円/月）